

Electro-Reto

Respuesta al ECG de febrero de 2017



Response to ECG, February 2017

Javier León Jiménez*, Santiago Jesús Camacho Freire y Raúl López Aguilar

Servicio de Cardiología, Complejo Hospital Juan Ramón Jiménez, Huelva, España

La respuesta correcta es la 4. Se trata de un marcapasos bicameral normofuncionante con 2 electrodos, uno alojado sobre el haz interauricular de Bachmann y el segundo, sobre el haz de His. Como consecuencia de ello, genera una estimulación bipolar fisiológica hisiana sin condicionar una alteración en la morfología del complejo QRS (*figura 1*).

Partiendo de la peculiaridad de la estimulación del caso, no se trata de un fallo de captura (respuestas 1 y 2), porque todas las espigas se siguen de complejos QRS. Asimismo, se descarta el síndrome de *twiddler* (respuesta 3) mediante una radiografía de tórax (*figura 2*).

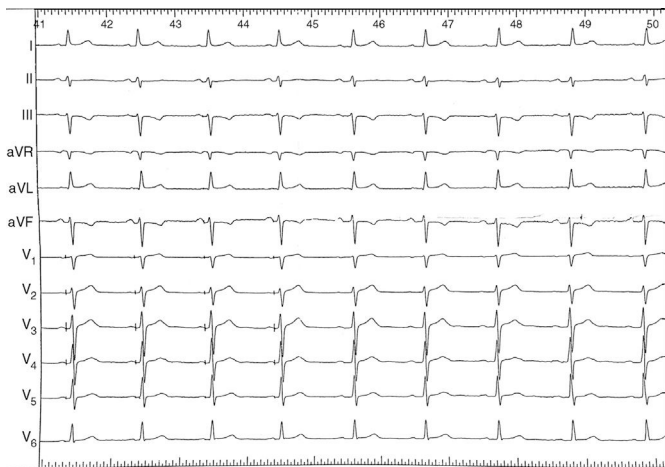


Figura 1.

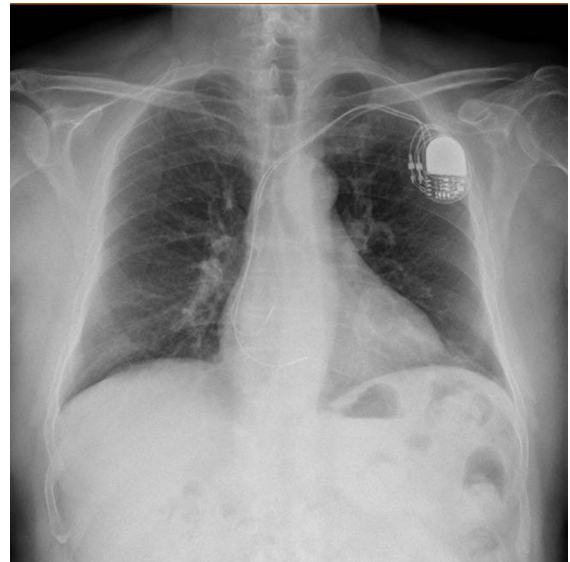


Figura 2.

VÉASE CONTENIDO RELACIONADO:

<http://dx.doi.org/10.1016/j.recesp.2016.08.010>

* Autor para correspondencia:

Correo electrónico: javierleonjimenez@gmail.com (J. León Jiménez).

Full English text available from: www.revespcardiol.org/en

<http://dx.doi.org/10.1016/j.recesp.2016.08.011>

0300-8932/© 2016 Sociedad Española de Cardiología. Publicado por Elsevier España, S.L.U. Todos los derechos reservados.