

Fig. 1.

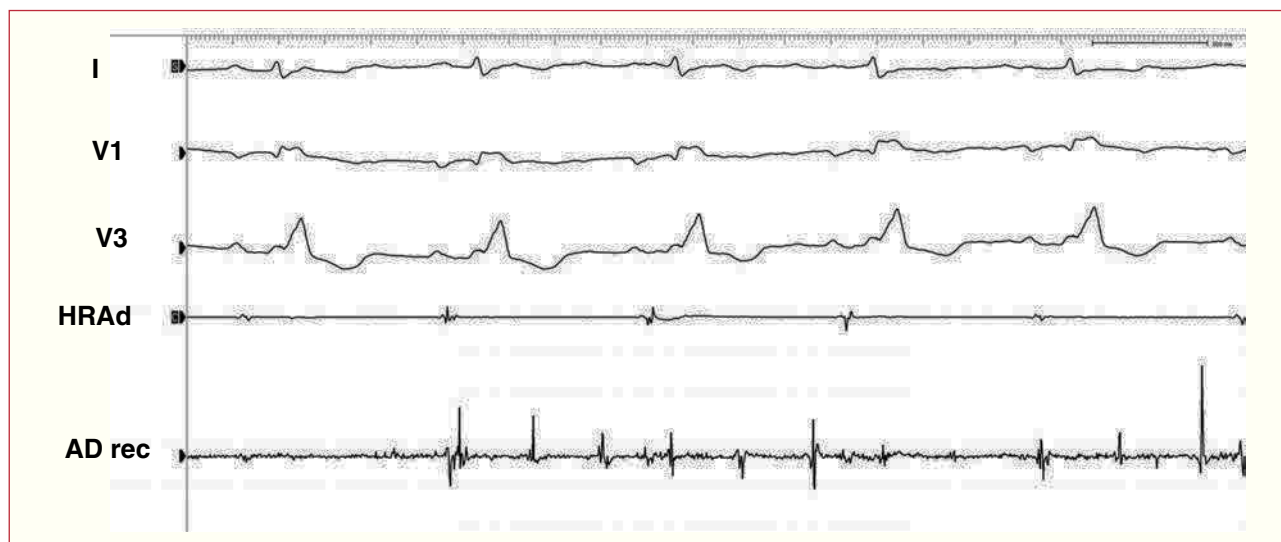


Fig. 2.

Flúter auricular típico en corazón trasplantado

El flúter auricular es la arritmia más frecuente en los pacientes sometidos a trasplante cardíaco ortotópico. Se presenta un caso representativo de un flúter auricular típico con rotación antihoraria alrededor del anillo tricuspídeo en una paciente sometida a trasplante cardíaco ortotópico 13 años antes. El mapa de activación de la arritmia (fig. 1) muestra el encuentro entre las zonas más precoces y más tardías característico de las macrorreentradas.

Se representó como «escara» (en gris) la zona correspondiente a la aurícula receptora, que presentaba una taquisistolia auricular con longitud de ciclo ligeramente más lenta que la del flúter y sin relación con

éste. Esta diferenciación visual entre ambas aurículas permitió delimitar con mejor precisión la zona de conexión (sutura) entre ellas y, aún más importante, la zona de istmo cavotricuspídeo perteneciente a la aurícula donante, tributaria de ablación.

En la figura 2 se observa la aurícula donante (HRAd), ya en ritmo sinusal tras la ablación, y la aurícula receptora (AD rec) en taquisistolia auricular.

Víctor Bazán Gelizo, Enrique Rodríguez Font y
Xavier Viñolas Prat
Servicio de Cardiología. Hospital de la Santa Creu i Sant Pau.
Barcelona. España.