

## Electro-Reto

## ECG de noviembre de 2015

## ECG, November 2015

Sonia Mirabet

Servicio de Cardiología, Área de Miocardiopatías, Unidad de Insuficiencia Cardíaca y Trasplante Cardíaco, Hospital de Sant Pau, Barcelona, España



Mujer de 25 años, laboralmente activa, sin hábitos tóxicos ni factores de riesgo cardiovascular conocidos, no refería antecedentes patológicos personales de interés. Su padre falleció de afección cardíaca 13 años antes. No existen otros antecedentes de cardiopatía o muerte súbita en la familia. Refería disnea de esfuerzo progresiva de 2 meses de evolución, con intolerancia al decúbito y distensión abdominal. A la exploración física destacan tonos cardíacos rítmicos, con cuarto ruido, soplo sistólico en foco tricuspídeo 2/6, ingurgitación yugular importante, hepatomegalia de 2 traveses dolorosa, con semiología de ascitis ligera. En la [figura](#) se muestra su ECG. ¿Cuál sería el diagnóstico?

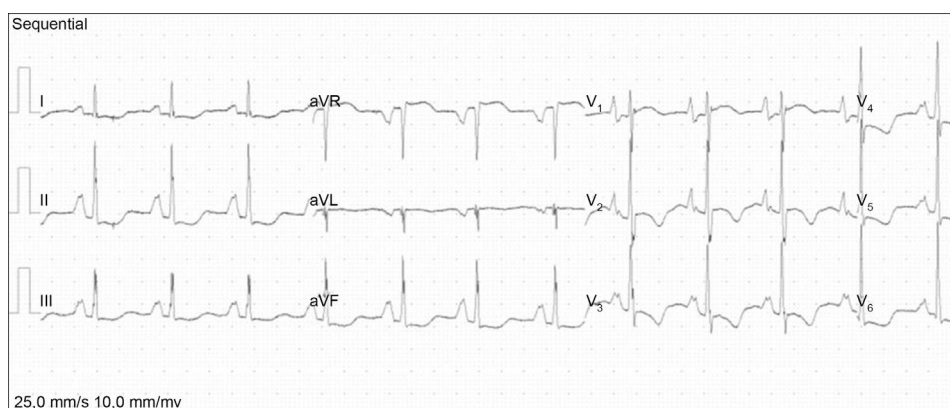


Figura.

Proponga su resolución a este Electro-Reto en <http://www.revespcardiol.org/es/electroreto/68/11>. La respuesta se publicará en el próximo número (diciembre de 2015). #RetoECG.

Correo electrónico: [smirabet@santpau.cat](mailto:smirabet@santpau.cat)

Full English text available from: [www.revespcardiol.org/en](http://www.revespcardiol.org/en)

<http://dx.doi.org/10.1016/j.recesp.2015.05.018>

0300-8932/© 2015 Sociedad Española de Cardiología. Publicado por Elsevier España, S.L.U. Todos los derechos reservados.