

Electro-Reto

ECG de mayo de 2016



ECG, May 2016

Víctor Bazán

Unidad de Arritmias, Servicio de Cardiología, Hospital de la Santa Creu i Sant Pau, Barcelona, España

Mujer de 52 años de edad, hipertensa y sin cardiopatía estructural subyacente. Con antecedentes de presíncope de repetición en relación con estrés emocional y un síncope brusco. Un primer ECG (fig. 1) muestra alternancia de ondas P sinusales bloqueadas con otras conducidas con QRS estrecho y otras con intervalo PR largo y QRS ancho. En el segundo ECG, realizado a los pocos minutos (fig. 2), en relación con una mayor taquicardización sinusal, la conducción auriculoventricular pasa a ser 1:1 con PR largo y QRS ancho de forma estable. ¿A qué se debe esta alternancia? (Caso clínico cortesía del Dr. Enrique Rodríguez-Font.)

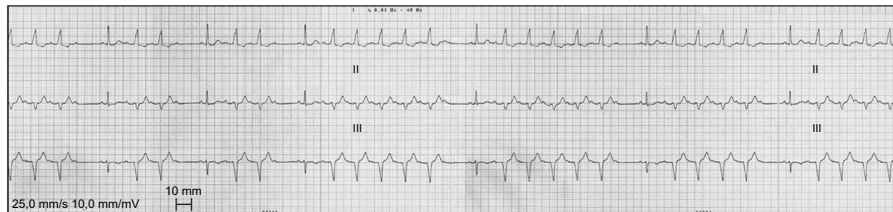


Figura 1.

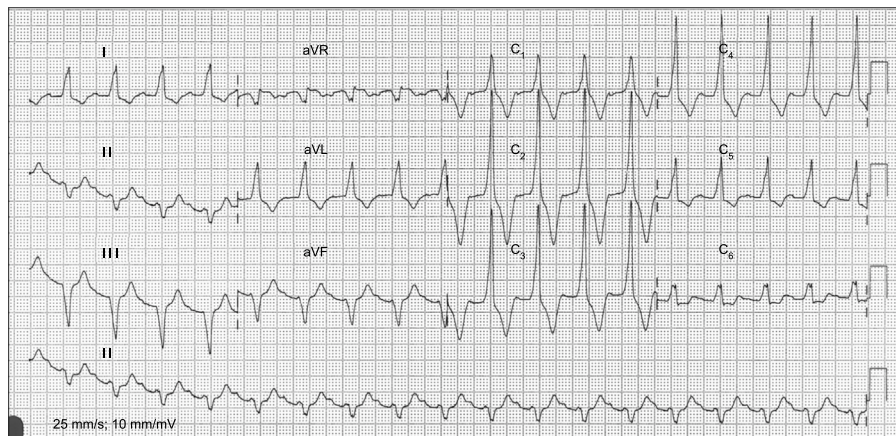


Figura 2.

Proponga su resolución a este Electro-Reto en <http://www.revespcardiol.org/es/electroreto/69/05>. La respuesta se publicará en el próximo número (junio de 2016). #RetoECG.

Correo electrónico: victorbazang@yahoo.com

<http://dx.doi.org/10.1016/j.recesp.2015.12.018>

0300-8932/© 2016 Sociedad Española de Cardiología. Publicado por Elsevier España, S.L.U. Todos los derechos reservados.